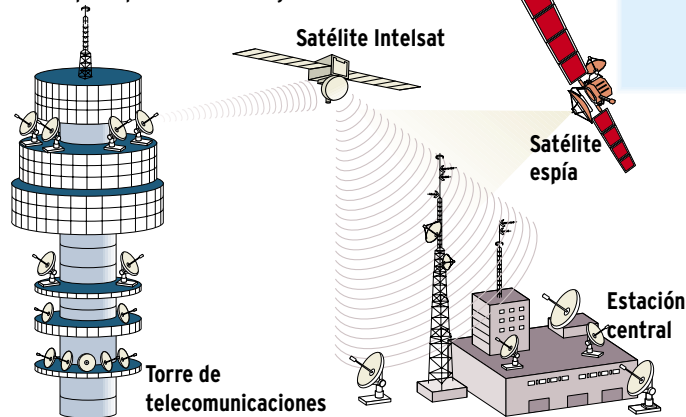


Echelon, la red espía

Un total de 120 satélites rastrean las comunicaciones de gobiernos, empresas y ciudadanos y las envían al centro neurálgico de Echelon en Fort Meade (Maryland).

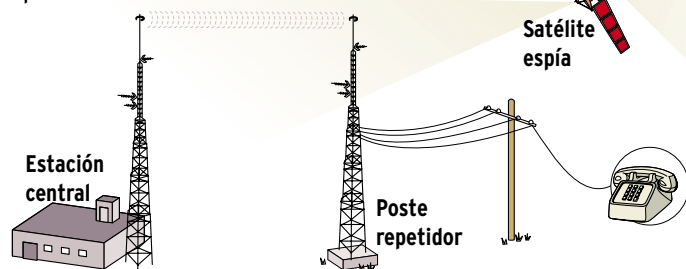
Comunicaciones por satélite

Las señales son interceptadas cuando la torre manda las ondas a un satélite para que éste las redirija a una estación central.



Comunicaciones sin satélite

Una estación central manda la señal a un poste repetidor a más de 50 km., momento en el que es susceptible de ser captada.

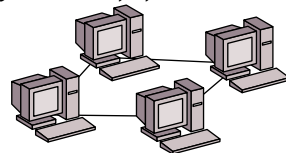


Centros de recopilación



Internet y correo electrónico

Mediante rastreadores (sniffers), se peina la red en busca de contenidos considerados peligrosos en los paquetes de datos.



Centros de recopilación y procesamiento

La información es procesada en estos centros por potentes ordenadores con diccionarios cargados de palabras clave.

