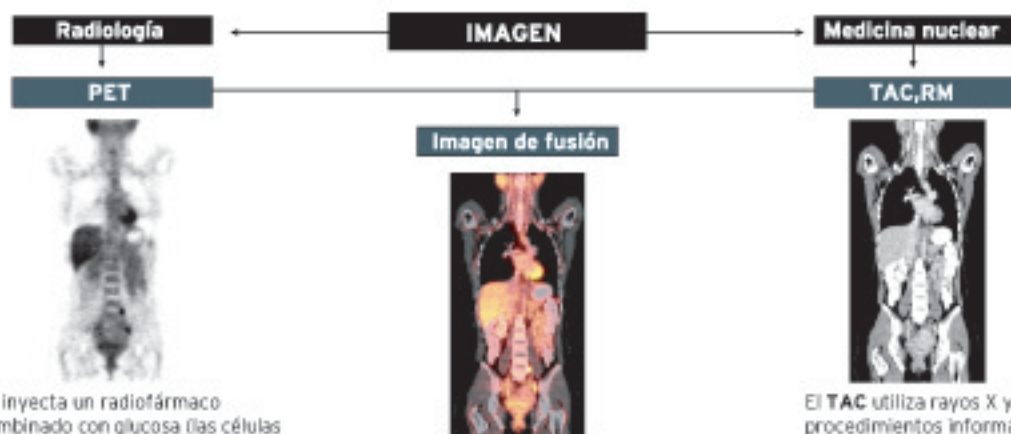


## Imágenes más «perfectas»

La fusión del PET (Tomografía por Emisión de Positrones) y el TAC (Tomografía Axial Computerizada) se está convirtiendo en la primera arma de detección precoz del cáncer, además de ayudar en su terapia.



Se inyecta un radiofármaco combinado con glucosa (las células cancerosas la consumen más) para que se visualicen las zonas donde se encuentra el tumor.

**PEC-TAC** funde en un mismo sistema la resolución de las imágenes anatómicas (TAC) con la información funcional (PET).

El **TAC** utiliza rayos X y procedimientos informáticos para obtener imágenes anatómicas de mayor calidad que las clásicas radiografías.

### ■ Principales ventajas

El radiólogo obtiene una información más precisa sobre los tejidos, el estadio del tumor, si existe metástasis y el pronóstico del paciente. Además, puede monitorizar la eficacia de los tratamientos oncológicos.



PET



TAC



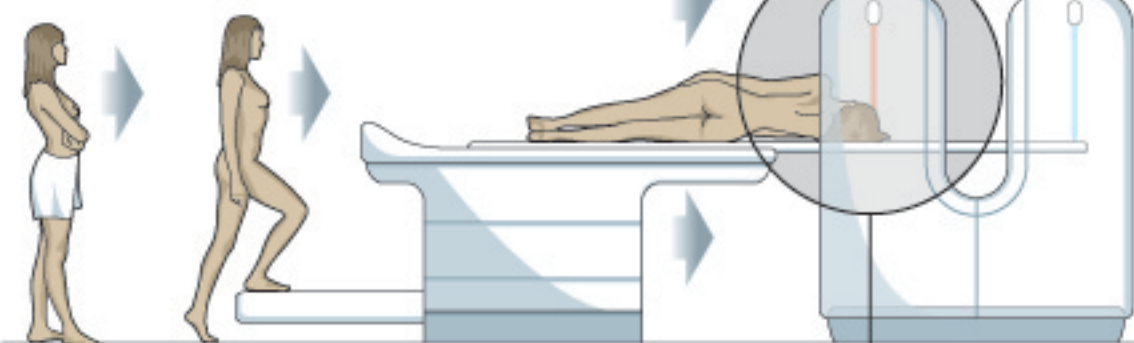
PET-TAC

Permite usar los escáneres PET y TAC conjuntamente o por separado

Escáner PET

Escáner TAC

### ■ Escáner Gemini GXL



#### Preparación del paciente

- Ayunas entre 4-6 horas antes.
- Diabéticos: no administrar insulina 4-6 horas antes del estudio
- Hidratación abundante.
- Eliminación de la radiación por orina.
- Relajación. Evitar excesiva actividad muscular 24 horas antes.

### ■ Centros PEC-TAC en España



Monitorización instantánea en 3 dimensiones

