

Coste total de las autovías.
Coste por kilómetro al año.

Muy llanos
(sin dificultad)
De 250 a 400 mill.

Llanos
(pequeña dificultad)
De 350 a 500 mill.

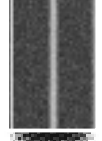
Accidentados
(mediana dificultad)
De 500 a 650 mill.

Accidentados
(alta dificultad)
De 600 a 850 mill.

Muy accidentados
De 700 a 1100 mill.

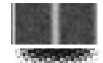
Conservación de las carreteras.
Coste por kilómetro al año.

De 4,5 a 5 mill.



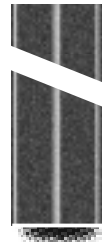
Zonas periurbanas

2,8 mill.



Campo abierto

15 mill.

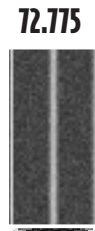


Conservación
extra cada 7 años

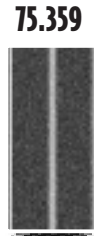
Presupuesto destinado a la conservación de las carreteras. (En millones de pesetas)



1996



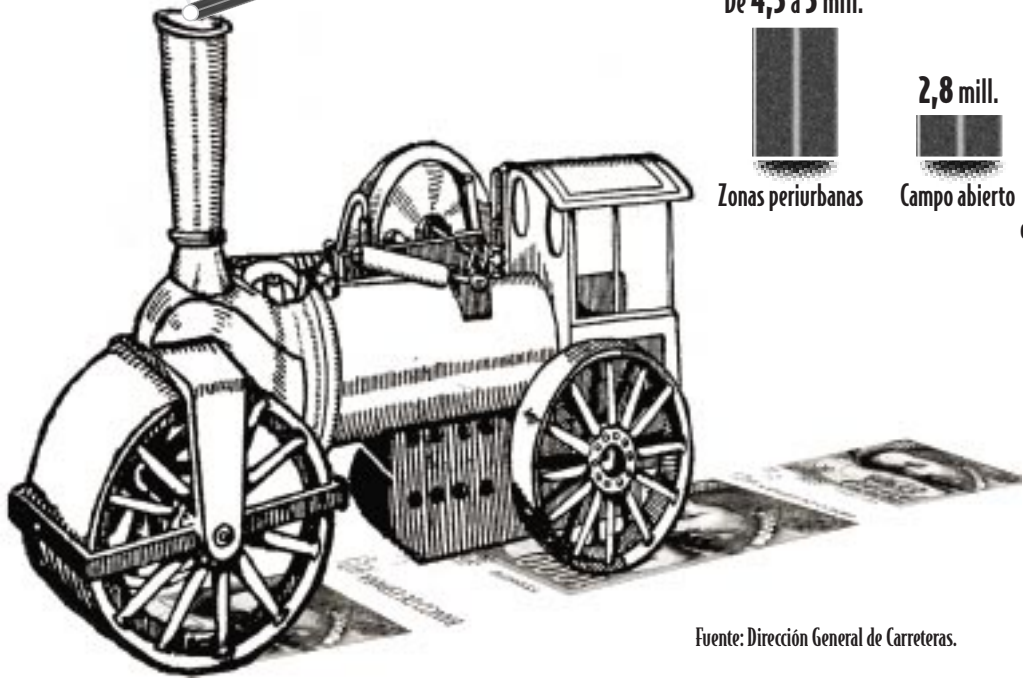
1997



1998



1999



Fuente: Dirección General de Carreteras.