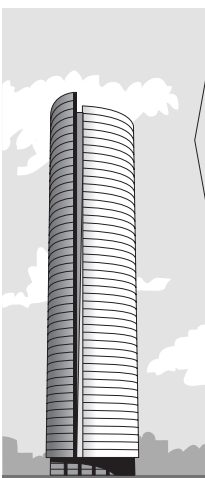
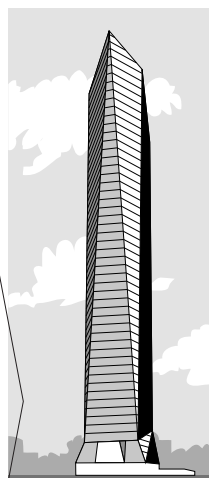


La seguridad en las torres de Madrid Arena



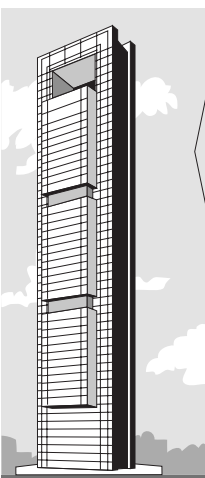
Torre Sacyr-Vallehermoso

- Datos: 235 metros de altura en 51 niveles (los 31 primeros los ocupará un hotel, el resto, oficinas). 52.672 m² edificables
- Propiedad: Testa (Grupo Sacyr-Vallehermoso). Construida por Sacyr-Vallehermoso
- Proyecto: Enrique Álvarez-Sala Walter y Carlos Rubio Carvajal



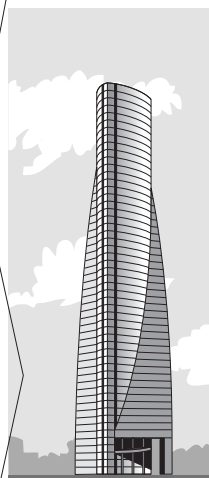
Torre de Cristal

- Datos: 250 metros de altura en 45 plantas destinadas a oficinas. 59.827 m² edificables sobre rasante
- Propiedad: Mutua Madrileña Automovilística. Construida por ACS
- Proyecto: César Pelli



Torre Repsol YPF

- Datos: 250 metros de altura con 34 plantas destinadas a oficinas. 56.250 m² edificables
- Propiedad: Repsol YPF Construida por ACS en consorcio con FCC
- Proyecto: Norman Foster



Torre Espacio

- Datos: 223 metros de altura, con una superficie útil de 60.000 m², con 52 plantas
- Propiedad: grupo Villar Mir, que desarrollará la torre con OHL.
- Proyecto: Pei, Cobb Freed & Partners

Medidas antiincendios

Sectorización: se compartimenta el edificio en sectores de incendio conforme a normativa, incluyéndose puertas y cortinas resistentes al fuego. El edificio se puede evacuar desde cualquier punto mediante una escalera especialmente protegida

Refugio: disposición de zonas de refugio vinculadas a los recorridos de evacuación

Mascarillas de emergencia: en todas las plantas, ubicándose en armarios debidamente señalizados en los vestíbulos de independencia de las escaleras

Señalización: indicación de todos los medios de protección contra incendios, así como de la situación de las vías de evacuación y de los distintos tipos de salidas para evacuar

Sistema de detección: instalación automática de detección y alarma de incendios, tanto en el ambiente como en el interior de falsos techos y suelos, capaz de identificar el origen de la alarma y de actuar emitiendo las alarmas correspondientes y las llamadas a los cuerpos de extinción de incendios y de seguridad; cerrando los sectores de incendio, mediante compuertas cortafuegos en los conductos de ventilación

Rociadores de agua: en ambiente y en el interior de falsos techos

Bocas de incendio: suficientes para que quede cubierto cualquier punto del edificio

Extintores: ubicados en todas las zonas y con eficacia apropiada al riesgo de cada sala

Columna seca: en todas las escaleras del edificio

Aljibes: abastecimiento de agua específico para las instalaciones contra incendios desde la red pública, así como una acumulación en aljibes contra incendios

Presión: grupos de presión contra incendios y trasvase a plantas superiores

Evacuación: plan de autoprotección del edificio con la organización de los medios humanos y materiales disponibles para la prevención del riesgo de incendio, así como para garantizar la evacuación e intervención inmediata

Control: sala centralizada, permanentemente atendida, con las alarmas del sistema de detección de incendio y resto de sistemas de seguridad

Ascensores de emergencia: de uso prioritario para el Cuerpo de Bomberos, que discurre por un sector de incendio independiente

Suministro eléctrico: se garantiza por dos acometidas independientes de la compañía eléctrica, además de por grupos electrógenos y baterías propias

Plantas técnicas: de doble o triple altura que sirven de aislante



Así se protegía el edificio Windsor

- Dos plantas técnicas realizadas en hormigón
- Dos sistemas de sensores, uno para humos y otro para el aumento de temperatura
- Detectores conectados a la sala de alarma
- Dos escaleras de evacuación
- Extintores, columna seca y bocas de incendio