



LA ROCHE-POSAY
LABORATOIRE DERMATOLOGIQUE

A LA PIEL TAMBIÉN
LE AFECTA EL CÁNCER

¿CÓMO AFECTA EL CÁNCER A LA PIEL?

En los últimos años las terapias oncológicas han experimentado una gran evolución: Quimioterapia, radioterapia, hormonoterapia, inmunoterapia, terapias dirigidas... Gracias al progreso de la medicina, se han desarrollado nuevas vías terapéuticas que consiguen un tratamiento cada vez más personalizado para cada paciente.

Sin embargo, la incidencia de los efectos adversos sobre la piel puede tener en ocasiones un impacto importante sobre su apariencia.

Conocer los cambios que se pueden producir y cómo cuidar la piel en esta nueva etapa es de vital importancia. Por ello, los **Laboratorios dermatológicos de La Roche-Posay**, acompañan al paciente oncológico en el cuidado de su piel, tan importante en esta etapa.

Generalmente las manifestaciones suelen ser temporales y reversibles, pero ante cualquier cambio siempre es necesario consultar a su médico, enfermera o farmacéutico.



**2 DE CADA 3
PACIENTES DE CÁNCER
CON TRATAMIENTOS
ONCOLÓGICOS SUFREN
EFECTOS SECUNDARIOS
CUTÁNEOS**.**

Los impactos negativos son FÍSICOS, FUNCIONALES, PSICOLÓGICOS, EMOCIONALES y SOCIALES. Por esta razón es habitual que los oncólogos recomienden a los pacientes que empiezan con un tratamiento, que sean proactivos en los cuidados específicos de la piel, para atenuar el impacto de las reacciones cutáneas, a la vez que obtienen mejor resultado con los tratamientos oncológicos.

LA PIEL DURANTE EL TRATAMIENTO

CONSEJOS Y RECOMENDACIONES

Adoptar una serie de hábitos sencillos y una rutina de limpieza y cuidado específico durante el periodo en que se reciba el tratamiento oncológico y después del mismo, puede tener un impacto positivo en la calidad de vida.

CUIDADOS Y RECOMENDACIONES BÁSICAS

Consejos generales



Elegir **ropa holgada, de lino o algodón**, que no roce la piel.



Evitar cualquier rozamiento sobre las zonas irradiadas, sobre todo con objetos metálicos [cremalleras, cinturones, joyas pulseras, cadenas, etc.]



Evitar cualquier tipo de vendaje adhesivo, tirita o esparadrapo que pueda agredir la piel.



Evitar al máximo la exposición al sol.

Limpieza y cuidado de la piel



Utilizar **productos suaves y sin jabón** para la higiene corporal. Lavar el cabello 1-2 veces por semana con champú suave. Elegir desodorantes, perfumes y cremas que **no contengan alcohol, perfumes ni aceites esenciales**.



Usar **agua tibia** en lugar de agua caliente.



Secar la piel con suavidad, sin frotar, con una toalla limpia.



Mantener la piel **siempre hidratada** con cremas reparadoras y restauradoras de la capa lipídica (grasa) de la piel.



Utilizar **protectores solares (UVA/UVB)** de protección muy alta.

EL AGUA TERMAL: UN GRAN ALIADO

- El agua termal proporciona un efecto calmante y suavizante inmediato. Para un uso correcto, hay que vaporizar directamente sobre la piel, a una distancia de unos 20cm, dejarla actuar 2-3 minutos y retirar suavemente el exceso con un pañuelo de papel o una gasa.
- Si la piel está enrojecida o con sensación de quemazón, se puede utilizar el spray vaporizador de agua termal justo después de la sesión. Por su efecto calmante, suavizante y anti-irritante, es el cuidado perfecto para las pieles sensibles.



PVP: 10,5€*

*PVP recomendado. Precio susceptible de cualquier modificación según libre criterio del distribuidor.

LA MISIÓN DE LA ROCHE-POSAY

MEJORAR LA VIDA DE LAS PIELES SENSIBLES

La misión histórica de La Roche-Posay es acompañar a todas las personas con pieles sensibles o fragilizadas, con el fin de mejorar su calidad de vida.

El Centro Termal de La Roche-Posay, situado en Francia, se dedica desde hace más de cien años al tratamiento de las pieles sensibles. Entre sus cuidados, figuran la dermatitis atópica, la psoriasis, los eczemas y desde el año 2008, el tratamiento post-cáncer. En nuestro centro termal, el tratamiento del paciente se realiza de manera integral, ocupándonos no solo de la reparación de la piel sino también de los aspectos psicológicos y funcionales. Estos tratamientos se encuentran financiados por la Seguridad Social Francesa.

El agua termal de La Roche-Posay, origen de esta estación, es también el corazón de

todos los productos dermocosméticos de la marca.

Desde el año 2013, La Roche-Posay ha puesto todo su interés sobre los efectos cutáneos de los tratamientos oncológicos. La marca ha creado un grupo de expertos, denominado SESKIMO (Grupo Español para el Cuidado de la Piel en Oncología), formado por dermatólogos y oncólogos especializados en las terapias oncológicas y en los problemas dermatológicos asociados.

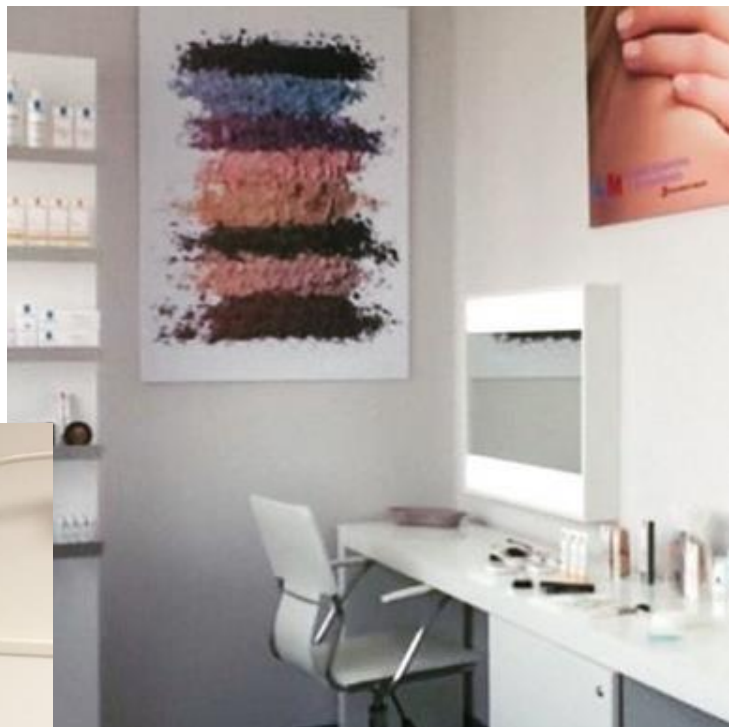
Este grupo de trabajo viene analizando e identificando las necesidades cosméticas de los pacientes, para proponer recomendaciones y cuidados cosméticos perfectamente adaptados a las necesidades de tu piel durante el tratamiento oncológico.



TALLERES DEL CUIDADO DE LA PIEL Y MAQUILLAJE CORRECTOR EN ESPAÑA

Entre las acciones que La Roche-Posay realiza para ayudar a las personas con cáncer desde hace más de cuatro años, hay una muy especial que ayuda a mejorar la vida de muchos pacientes que sufren esta enfermedad.

Se trata de las **Unidades del Cuidado de la piel**, talleres especializados sobre el cuidado de la piel antes, durante y después del tratamiento oncológico desarrollados en hospitales y clínicas a nivel nacional e impartidos por profesionales de la salud y con la ayuda de voluntarios.



A continuación, enumeramos los hospitales y clínicas en los que se encuentran las Unidades del cuidado de la piel:

UNIDADES

Hospital Clinic de Barcelona. Barcelona.
Mediteknia, Las Palmas de Gran Canaria. Gran Canaria
Clínica MD Anderson. Madrid
GEPAC. Madrid
Hospital de Torrejón de Ardoz. Madrid
Hospital General de Villalba. Madrid
Hospital Infanta Elena, Valdemoro. Madrid
Hospital Rey Juan Carlos I. Madrid
Hospital Universitario Ramón y Cajal. Madrid
Hospital Infanta Sofía, San Sebastián de Los Reyes. Madrid
Hospital Costa del Sol, Marbella. Málaga.
Hospital Universitario Tenerife Norte. Santa Cruz de Tenerife
AECC Delegación Provincial. Valencia
Hospital Clínico Lozano Blesa. Zaragoza
Fundación Oncovallès, Granollers. Barcelona
Ivalia Dermis. Las Palmas de Gran Canaria. Gran Canaria



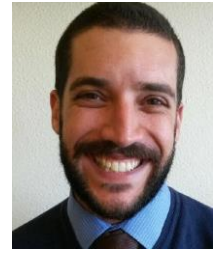
CORNERS

Clínica Maxilofacial Dr. Llorente, Oviedo. Asturias
Enebra, Badalona. Barcelona
Fundación Picam, Vallès Occidental. Barcelona
Hospitales de la Bahía de Cádiz. Cádiz
Hospital Arganda del Rey, Arganda del Rey. Madrid
Hospital Universitario de Getafe, Getafe. Madrid
Hospital Sanitas Zarzuela. Madrid
AECC Delegación Provincial, Fuengirola. Málaga
Dermavallès, Granollers. Barcelona
IMS Instituto Médico, Sitges. Barcelona
AECC Delegación Provincial, Gandía. Valencia
AECC Delegación Provincial, Liria. Valencia
AECC Delegación Provincial, Xàtiva. Valencia



CONOCIENDO A...

Jesús Pérez Fierro, Responsable de proyecto oncología La Roche-Posay, que nos cuenta un poco más a fondo en qué consiste este proyecto.



¿Cuál es el objetivo de las Unidades del Cuidado de la piel?

La finalidad de las Unidades del Cuidado de la Piel es la orientación oportuna y el consejo apropiado que debe seguir un paciente sobre los cuidados básicos de la piel; antes, durante y después de los tratamientos. Para todos aquellos pacientes que lo requieren, guías de maquillaje autocorrector, donde buscamos disimular o enmascarar una patología de base. A estas unidades acuden pacientes derivados de los servicios de Dermatología, Pediatría, Cirugía Plástica, Ginecología, Unidad de quemados, Oncología Médica y Oncología Radioterápica.

¿Por qué La Roche-Posay es una marca que ayuda a mejorar la vida de pacientes oncológicos?

Numerosos pacientes que reciben quimioterapia específica para el cáncer sufren toxicidad cutánea. Estas reacciones cutáneas son un problema importante en cuanto a la calidad de vida se refiere, para un número cada vez mayor de pacientes y para los médicos que les tratan.

El uso de productos cosméticos inapropiados agravan estos efectos secundarios ya que la piel está muy sensibilizada, por eso los laboratorios La Roche-Posay junto a la colaboración de oncólogos y dermatólogos (GRUPO ESKIMOGROUP) a nivel internacional, comienza a realizar estudios clínicos, estudios observacionales, algoritmos y protocolos de actuación, para llegar a un consenso de cuál es el mejor método para tratar de mitigar estos efectos secundarios que aparecen en la piel durante los tratamientos de quimioterapia y de radioterapia, en definitiva, para mejorar la calidad de vida de estos pacientes.

La Roche-Posay es un laboratorio Dermatológico, que basa todos sus esfuerzos en mejorar la calidad de vida de los pacientes con el uso continuado de productos dermocosméticos que cumplen con una carta de formulación muy estricta

¿Con cuántos hospitales colaboramos?

A día de hoy, estamos colaborando con 133 hospitales tanto públicos como privados; los más relevantes a nivel nacional en el tratamiento de los diferentes tipos de Cáncer.

¿En qué ayuda este proyecto a las mujeres con cáncer?

Este proyecto anima a los pacientes a superar muchas barreras y muchas trabas, aportando una experiencia positiva en un espacio de encuentro entre pacientes que ofrece alegría, ánimo y fuerzas para seguir luchando con la enfermedad.

Los pacientes al acudir a los talleres se sienten contentas, felices, satisfechas, pero sobretodo arropadas. Los talleres ayudan psicológicamente a superar esas dificultades y esos estigmas de la sociedad de una enfermedad que crece día a día; y idonde el paciente si se ve bien, se siente bien!

LA RECOMENDACIÓN DE LA ROCHE-POSAY

DURANTE EL TRATAMIENTO ESPECIAL PRECAUCIÓN CON EL SOL

La mayor parte de las terapias oncológicas aumentan la sensibilidad de la piel a los efectos del sol, incluso en condiciones lumínicas cotidianas. La exposición de la piel al sol o las radiaciones ultravioletas durante los tratamientos conlleva mayor riesgo de insolación intensa y quemaduras. Es importante mantenerse alejado del sol, y si no fuera posible, asegurarse de aplicar una crema con un índice de protección solar muy alto. Con los tratamientos de radioterapia hay que tener aún mucho más cuidado, ya que se puede producir una radiodermatitis crónica, incluso varios años después de que el tratamiento haya terminado. Se debe utilizar diariamente un fotoprotector o una crema de cuidado con un índice de protección solar (SPF) muy alto, desde el comienzo del tratamiento, hasta un año después de haberlo finalizado.

SOL Y PIEL CONSEJOS Y RECOMENDACIONES

- Escoger un protector solar de índice de protección muy alto, SPF 50+ y con protección UVA reforzada. Elegir la textura que más se adapte a cada gusto: crema, gel, aceite o fluido.
- Aplicar el producto después de la crema hidratante, sin olvidar aquellas zonas en las que generalmente no reparamos: orejas, labios, nuca, cuello, palma de las manos, empeines o plantas de los pies, incluso cuero cabelludo si es necesario. Repetir cada 2 horas sobre la piel expuesta si se está en el exterior.
- Evitar la exposición entre las 12 h y las 16 h, ya que son las horas de máxima radiación. Si no es posible evitarlo, usar ropa preferiblemente tupida, de algodón, manga y pantalones largos, gafas de sol y un sombrero de ala ancha o una gorra.
- Evitar por todos los medios las sesiones de cabinas de bronceado.



ANTHELIOS XL SE ADAPTA A TUS NECESIDADES

- > Testado en pieles bajo tratamientos foto sensibilizantes
- > Muy alta protección contra los UVA-UVB
- > Crema, Toque Seco o Fluido, elige la textura que más te guste!

Consejo: Utiliza el Stick Zonas Sensibles para los labios y el contorno de los ojos.

EL CUIDADO DEL ROSTRO

UTILIZAR LOS PRODUCTOS ADECUADOS

La piel del rostro está sometida a múltiples agresiones, contaminación, radiaciones ultravioletas: transpira y se ensucia con más facilidad que la del cuerpo. Para cuidarla adecuadamente, es importante utilizar productos que respeten la piel fragilizada y que se puedan utilizar diariamente.



EL CUIDADO DEL CUERPO

HIDRATAR Y REPARAR LA PIEL

Es importante utilizar productos tipo syndet (sin jabón), en gel o en pastilla o los aceites lavantes no perfumados en lugar de los geles de ducha clásicos. Aclarar bien la piel y con agua tibia, ayuda a reducir la irritación, así como secar la piel muy suavemente mediante ligeras presiones con una toalla muy suave. Mejor una ducha corta que un baño muy caliente y prolongado, que puede irritar la piel o causar picor y escozor. El broche de oro es la hidratación: ha de ser un gesto diario y con productos suaves que respeten la piel sensible y fragilizada.

RECOMENDACIONES DIARIAS

1. Limpiar el rostro y el cuerpo
2. Hidratarlos generosamente
3. No olvidar el cuello y el escote
4. Conservar el cuidado para el contorno de ojos en el frigorífico, para un efecto fresco anti bolsas
5. Una vez por semana, utilizar una mascarilla hidratante para calmar la tirantez y devolver un tono luminoso a la piel
6. Hidratar frecuentemente los labios con un bálsamo reparador

NUESTROS PRODUCTOS TESTADOS EN PACIENTE ONCOLÓGICO

TRATAMIENTOS DE ROSTRO



TOLERIANE Dermo Limpiador

Fluido limpiador y desmaquillante de rostro y ojos

- > Limpia y desmaquilla con suavidad y confort, gracias a sus agentes limpiadores seleccionados por su tolerancia.
- > Enriquecida con Agua Termal calmante y elementos hidratantes.

PVP: 19,6€*



TOLERIANE Ultra / Fluido

Cuidado calmante intendo para pieles muy sensibles o fragilizadas

- > Hidrata y calma intensamente y devuelve el confort a la piel.
- > Suaviza y alivia la piel.

PVP: 22€*



ANTHELIOS KA SPF50+

Tratamiento hidratante protector diario

- > Combina en un solo producto y con una aplicación una hidratación intensa y duradera y una protección muy alta frente a las radiaciones lumínicas cotidianas.

PVP: 22,7€*



CICAPLAST Labios

Bálsamo reparador de labios

- > Alivia inmediatamente, protege y repara los labios.
- > Forma una barrera protectora no oclusiva que mantiene la hidratación.

PVP: 7,3€*

TRATAMIENTOS DE CUERPO



CICAPLAST Baume B5

Bálsamo reparador calmante

- > Su textura nutritiva y suavizante aporta una sensación de confort y suavidad inmediatas y su efecto se prolonga a lo largo del día.

PVP: 10,9€*



LIPIKAR SYNDET AP+

Gel-crema limpiador diario anti-irritaciones

- > Enriquecido con elementos hidratantes, nutritivos y calmantes que protegen la piel. Evita el efecto desecante de las aguas duras.

PVP: 17,9€*



LIPIKAR Baume AP+

Cuidado corporal hidratante, nutritivo y calmante intenso

- > Calma instantáneamente el picor, manteniendo el efecto de forma duradera.
- > Alivia la sequedad, las irritaciones y reduce la descamación gracias a su elevada concentración de activos nutritivos, hidratantes y anti-irritantes.

PVP: 24,3€*



LIPIKAR Podologist

Tratamiento concentrado relipidante de cuidado podológico

- > Tratamiento multirreparador, calmante, suavizante y protector.
- > Su textura nutritiva y suavizante aporta una sensación de confort y suavidad inmediatas y su efecto se prolonga a lo largo del día.

PVP: 14€*



KERIUM DOUX

Champú para cuero cabelludo sensible

- > Calma y protege de irritaciones el cuero cabelludo.
- > El cabello recupera flexibilidad, suavidad y brillo.

PVP: 13,6€*



Toda nuestra gama de maquillaje está testada y es apta para paciente oncológico

EL CUIDADO DE MANOS Y UÑAS PROTEGERLAS Y FORTALERCELAS ES CLAVE

Con la quimioterapia, pero sobre todo bajo el efecto de las terapias dirigidas, el aspecto de las uñas puede modificarse: se vuelven frágiles, secas, se abren en capas, pueden aparecer decoloraciones o estrías coloreadas (bandas oscuras, síntoma de que la matriz de la uña se ha pigmentado), incluso manchas.

Todo esto se acentúa con las agresiones químicas o mecánicas diarias. Estos efectos secundarios generalmente desaparecen al cabo de unos meses después de haber finalizado los tratamientos.

LOS CUIDADOS ADECUADOS

- > Si es posible, acudir a un pedicuro o a un podólogo antes de comenzar el tratamiento es lo ideal.
- > Durante los tratamientos, es aconsejable limarse las uñas de las manos y de los pies (sin dejarlas demasiado cortas), mejor que cortarlas con tijeras o cortaúñas, para evitar cualquier riesgo de infección.
- > No se recomienda arrancarse las pielecitas, morderse las uñas o cortar las cutículas...hidratar el contorno de la uña con un aceite o una crema adaptada, ayuda mucho a hidratar.
- > Si se realizan trabajos en el hogar, utilizar guantes de algodón, y encima de éstos unos guantes de plástico es muy recomendable.

SILICIUM

Tratamiento fortificante y protector enriquecido con silicio, con propiedades reparadoras para las uñas:



- > Alisa y fortalece.
- > Disponible en 15 tonos.

Con filtro Mexoryl XL, que protege las uñas de los rayos UV y del amarillamiento. Sin Formalin. Sin Tolueno. Sin Colophane. Formulado con la mínima cantidad de níquel.

PVP: 13€*

CICAPLAST MANOS



Crema de manos que alivia y repara la barrera cutánea de las manos dañadas sometidas a agresiones continuadas, agrietadas o sensibilizadas.

PVP: 10€*

*PVP recomendado. Precio susceptible de cualquier modificación según libre criterio del distribuidor.

MAQUILLAJE DE PIELES FRAGILIZADAS

CORRECCIÓN DE LAS DIFERENTES ALTERACIONES DEL TONO

Toda nuestra gama de maquillaje está testada y es apta para paciente oncológico

1 UNIFICA E ILUMINA TU ROSTRO CON UN SOLO PRODUCTO

> El maquillaje corrector proporcionará a tu piel hidratación, suavidad y protección diaria frente a la radiación ultravioleta.



PVP: 20,7€*

2 DIFUMINA Y ATENÚA LAS MARCAS DE FATIGA CON UN LÁPIZ CORRECTOR

- > Ojeras amarillentas a marrones
- > Ojeras azuladas a violetas
- > Rojeces localizadas



PVP: 15,2€*

3 FIJA Y MATIFICA PARA UN RESULTADO DURADERO

> Un polvo compacto mineral es perfecto para mantener el tono a lo largo de todo el día.



PVP: 24€*

RECOBRAR LA MIRADA

Si las cejas o las pestañas se han caído, la mirada puede haber perdido parte de su profundidad.

1 REDIBUJAR LA LÍNEA DE LAS CEJAS

- > Mientras esperamos que vuelvan a crecer, podemos recrearlas con un lápiz logrando un efecto totalmente natural.
- > Elegir un lápiz de cejas del color más próximo al del pelo o peluca y dibujar 3 puntos: comienzo de la ceja, el punto medio en la zona más elevada y el final de la ceja. Después dibujar los pelos con pequeños trazos, en el sentido del pelo



2 POTENCIAR LAS PESTAÑAS

- > Las pestañas pueden caerse con algunos tratamientos. Para devolver la profundidad al ojo, dibujar una línea en el párpado superior, con un lápiz suave, adaptado a los ojos sensibles.



PVP: 10,8€*

ÚLTIMO PASO TOQUE DE COLOR EN LOS LABIOS

- > Añadir una nota de color en los labios puede ayudar a recobrar seguridad y verse bien. Antes de aplicar el color, hidratar los labios con un bálsamo, e intentar evitar los rojos de labios mates o las tintas, que resultan muy desecantes.

NOVALIP DUO PVP: 20,6€*



*PVP recomendado. Precio susceptible de cualquier modificación según libre criterio del distribuidor.



Más información en:

www.laroche-posay.es/oncologia

LINK DE DESCARGA DOSSIER E IMÁGENES

www.comunicacioncae.com/lrp/oncología

CONTACTO DE PRENSA

Anjara Santiago

Directora de Comunicación & Marketing Digital
anjara.santiago@loreal.com

Virginia Cabanas

Responsable de Comunicación & Social Media
virginia.cabanas@loreal.com // 600 510 651



LaRochePosayEspana



@larocheposay_es



@larocheposay_es



LaRochePosayES

www.laroche-posay.es